

- Blaufeuer

-

Unabhängige Beratung bei psychischen Belastungen am Arbeitsplatz

Gefördert durch:



Bundesministerium
für Arbeit und Soziales

reha**pro**



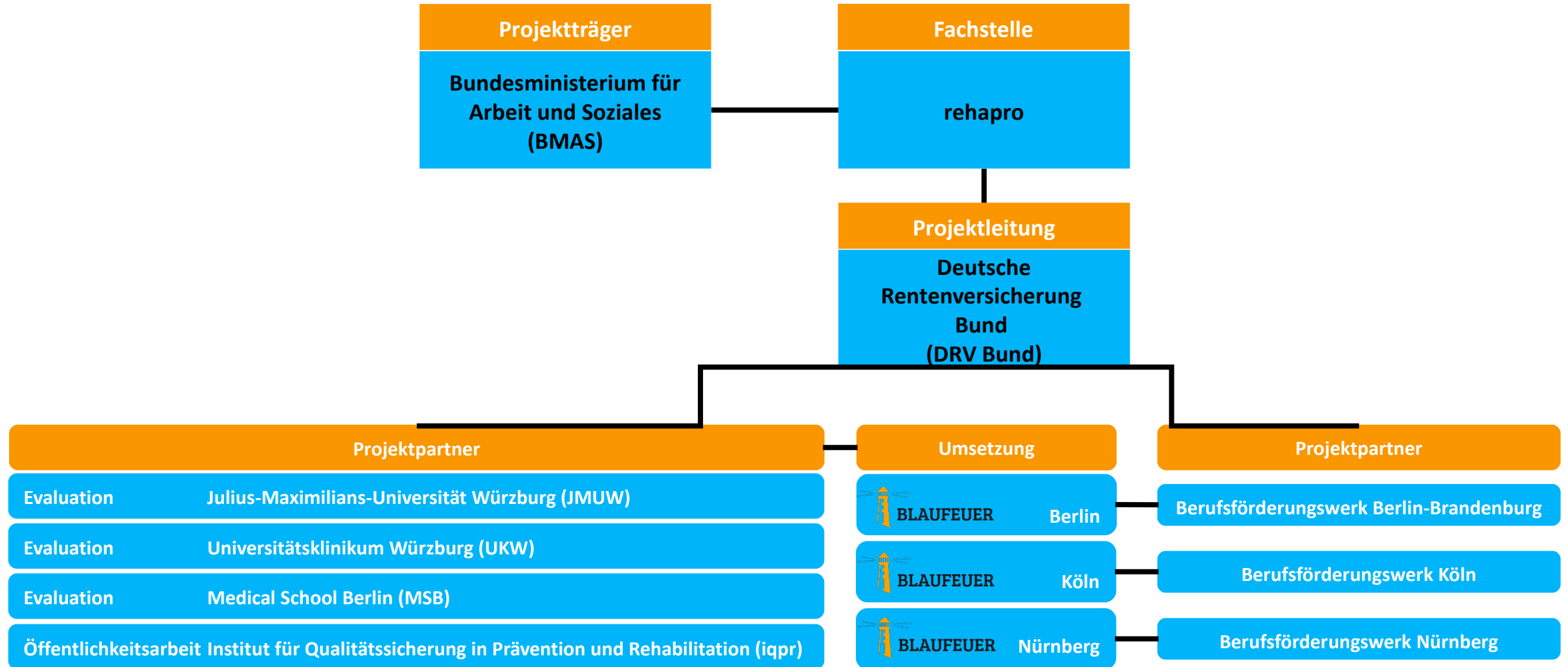
aufgrund eines Beschlusses
des Deutschen Bundestages



BLAUFEUER



BLAUFEUER – Organigramm



Gefördert durch:



aufgrund eines Beschlusses
des Deutschen Bundestages



Blau

Gefährdung
des
Arbeitsplatzes

Teu

Klar

Merkmale der Beratung

- kostenfrei
- frühzeitig
- niedrighschwellig
- systemisch orientiert
- langfristig
- unabhängig



Blaufeu – Zielgruppe

Einschlusskriterien

- ✓ **Alter:** 18 bis einschließlich 62 Jahre
- ✓ **Erwerbstätige**, d.h. Arbeitnehmer:innen, Beamt:innen, freiwillig rentenversicherte Selbständige, Auszubildende
- ✓ **Psychische „Belastung“** (mit/ohne Diagnose)

550 Klient:innen pro Region in 4 Jahren

Ausschlusskriterien

- ∅ **fehlende positive Prognose** für STW oder RTW innerhalb der nächsten 12 Monate
- ∅ **Beratungsunfähigkeit** (z.B. unbehandelte schwerwiegende psychische Erkrankung wie akute schizophrene Phase, schwerwiegende Suchterkrankung, etc.)
- ∅ **Teilnahme an einer Umschulung**, die den Betreuungs-Zeitrahmen von 12 Monaten (+ 6 Monate Nachbetreuung) überschreitet
- ∅ **Arbeitslosigkeit bei Kontaktaufnahme**

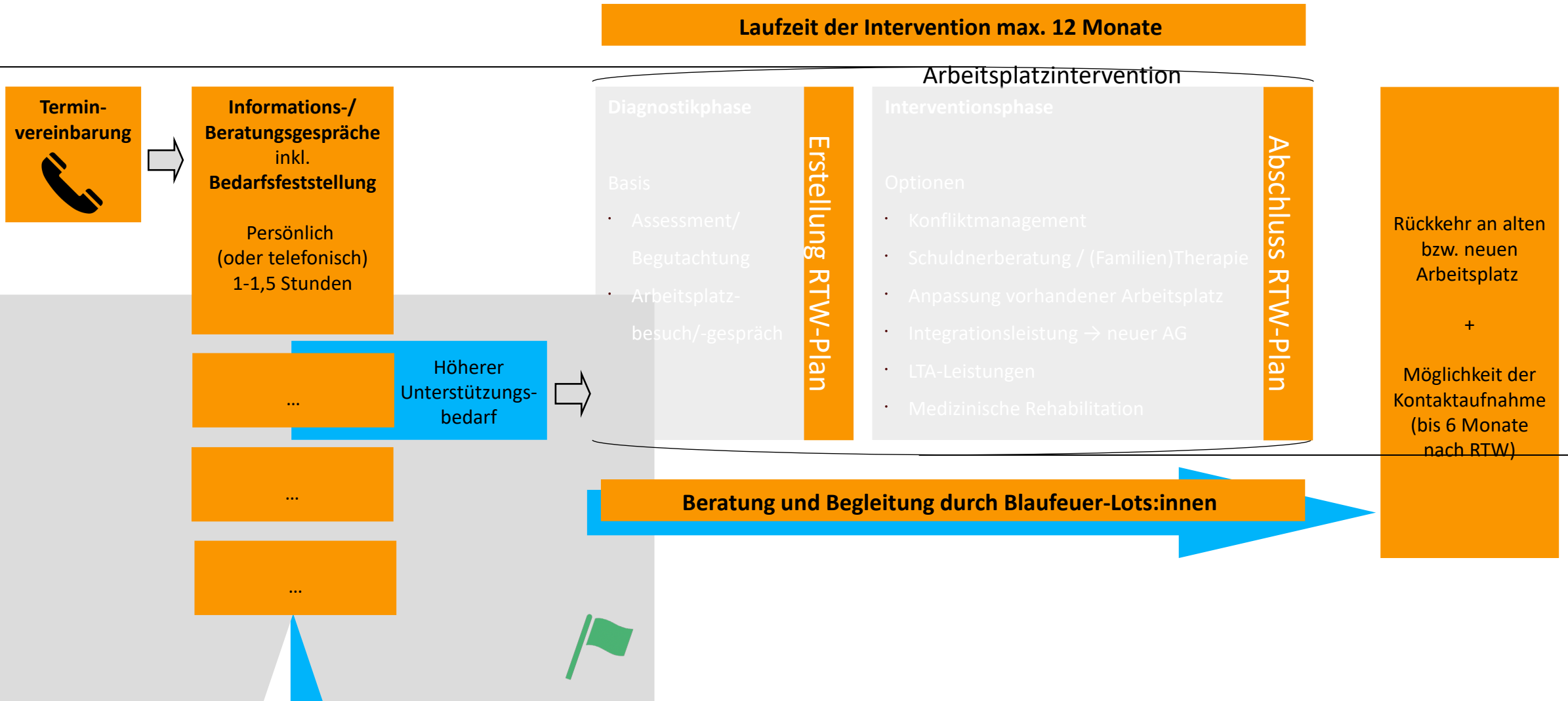


- Frau P., 45 Jahre
- Allein lebend, keine Kinder
- Großer Freundes- und Bekanntenkreis
- Kommt ursprünglich aus Norddeutschland, Vater vor kurzem verstorben, Mutter lebt auch nicht mehr
- Keinen Berufsabschluss (zwei Studiengänge abgebrochen, diverse Weiterbildungen absolviert)
- Tätigkeit zu Beginn der Beratung: Organisation und Betreuung von FÖJ-Teilnehmer:innen
- ADHS-Diagnose
- (Geerbte) Schulden
- Bei Psychiater in Behandlung
- Besucht regelmäßig Selbsthilfegruppe für ADHS

Themen zu Beginn der Beratung:

- Konfliktbehafteter Arbeitsplatz
- Todesfall

Blaufeuer – Ablauf der Beratung





Mia Jakob

(030) 419356-89

m.jakob@blaufeu.info



Ellen Thormann

(030) 419356-87

e.thormann@blaufeu.info



Alfred Heitmann

(030) 419356-87

a.heitmann@blaufeu.info

- Vielen Dank für die Aufmerksamkeit

Gefördert durch:



Bundesministerium
für Arbeit und Soziales

reha**pro**



aufgrund eines Beschlusses
des Deutschen Bundestages



BLAUFEUER